

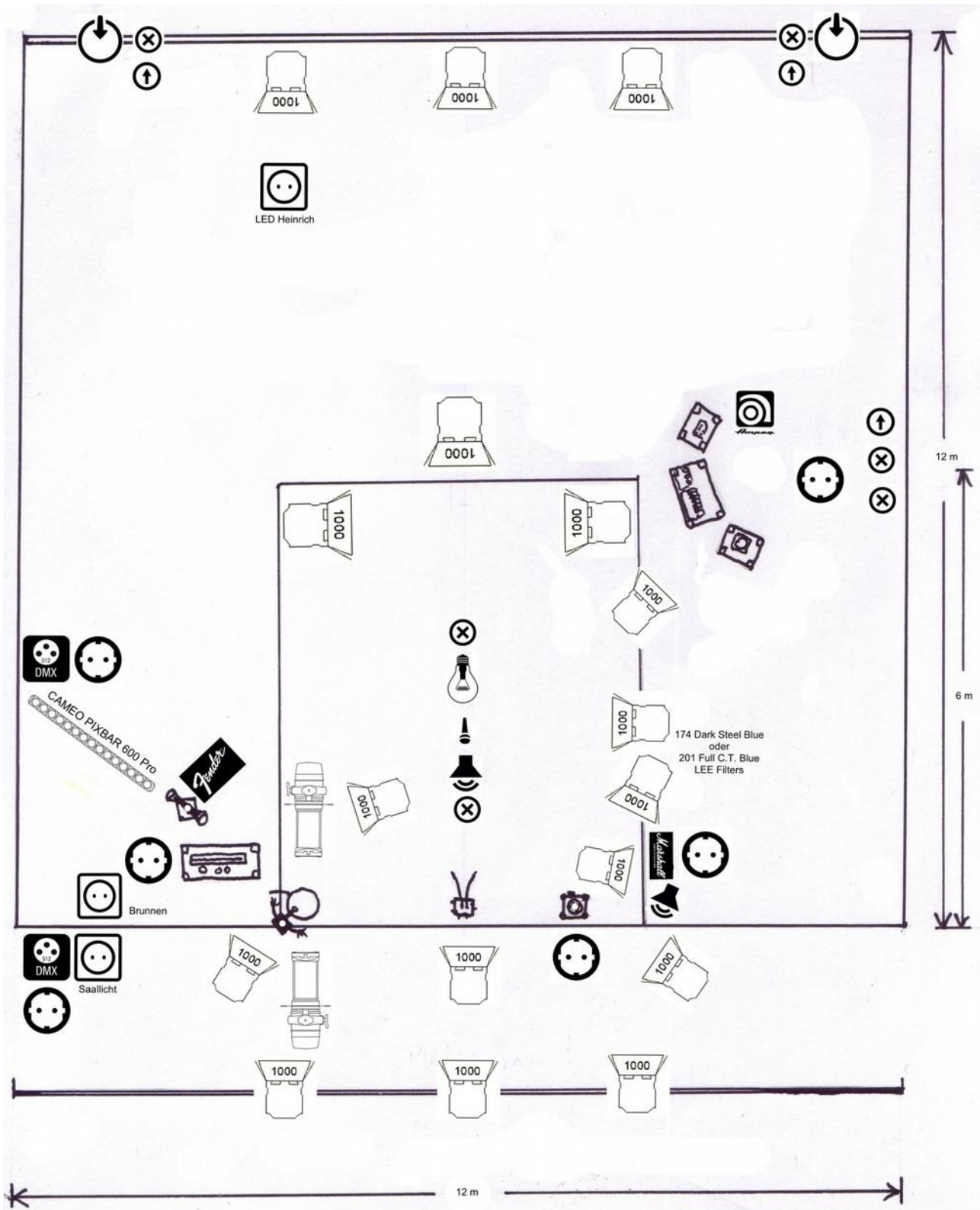
F R A N K E N S T E I N - T E C H N I K

Figurentheater Wilde & Vogel

Tel: (49) 0170 8349397

24.Mai 2017

- - - R ü c k w a n d - - -



- - - - - P u b l i k u m - - - - -



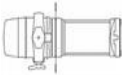
Hängepunkte für 2000W Glühbirne, Mikrofon, Auslöser - max 20 kg



Befestigungsmöglichkeit am Boden (Haken) - max 20 kg



17 X 1000W PC Scheinwerfer mit Torblenden  
2 X mit LEE Filters: 174 Dark Steel Blue oder 201 Full C.T. Blue



2 X 1000 W Profil Scheinwerfer (S4) mit Irisblende



Lautsprecher an der Decke (max 20 kg) und Boden. (PA wird mitgebracht)



2000 W Glühbirne (wird mitgebracht)



2 Versätze am Boden, dimmbar



DMX Knotenpunkte



Steckdosen - für Ton, Herdplatte, Computer bitte getrennte Kreise



Cameo LED Pixpar 600 Pro (wird mitgebracht)



Mikrofon hängen über Bühne (wird mitgebracht)

#### Besonderheiten / Pyrotechnik:

- offenes Feuer aus einer Lötlampe / Bunsenbrenner mit Gaskartusche 324ml
- Raucheintwicklung aus kleiner Nebelmaschine, Weihrauch, Wasserdampf
- Pyroeffekt aus Puppe mit Pyrowatte
- heißes Wachs & Wasser (max. 2L) auf Boden. Unterlage bringt Bühne mit
- Wir brauchen zwei Holzstühle auf der Bühne - siehe Foto:





Der Frankenstein Raum:

